

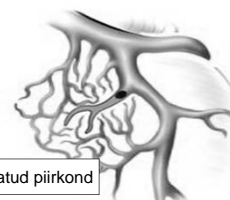
Paar sõna uuest müokardi infarkti definitsioonist

Tiia Jasjukevitš
Ida-Tallinna Keskhaigla sisearst

Mis on südamelihase infarkt?

Patoloogia

Südamelihase infarkt on südame lihaskude surm kestva isheemia tulemusena.



Infarktist haaratud piirkond

unchanged

Ägeda müokardiinfarkti diagnoosimise kriteeriumid

ESC 2012

- Kardiaalsete biomarkerite taseme tõus ja/või langus, kusjuures vähemalt üks väärtus peab ületama tervete isikute 99. protsentiili väärtuse esimese 24h jooksul infarkti algusest + üks järgmistest tunnustest
- Isheemia sümptomid
 - Uued isheemia tunnused EKG-s (uued ST-T muutused või LBBB)
 - Patoloogiliste Q-sakkide teke EKG-s
 - Eluvõimetu müokardi või regionaalsete kontraktsioonihäirete tekkimine
 - **Intrakoronaarne tromb koronarograafia/lahangul**

update

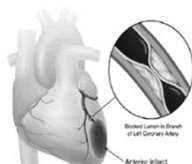
Troponiini tõus müokardi kahjustuse näitajana

- Kahjustus primaarsest müokardi isheemiast (tüüp I)
- Kahjustus hapniku tarbimise ja varustamise düsbalansist (tüüp II)
- Kahjustus ei ole seotud müokardi isheemiaga
- Kahjustus on multifaktoriaalne või määratlemata põhjusega

update

Kahjustus primaarsest müokardi isheemiast (tüüp I)

- Naastu ruptuur
- Intrakoronaarne tromb



update

Kahjustus hapniku tarbimise ja varustamise düsbalansist (tüüp II)

- Koronaarspasm
- Koronaarembolism või koronaarvaskuliit
- Hüpertensioon
- Hüpotensioon
- Tahhü-bradüarütmid
- Hüpertroofiline kardiomiopaatia
- Aordi dissektsioon või aordiklapi raske kahjustus
- Kardiogeenne šokk, septiline šokk
- Väljendunud aneemia
- Pärarterite endoteeli düsfunktsioon ilma olulise isheemiatõveta
- Raske hingamispuudulikkus, hüpokseemia.

Kahjustus ei ole seotud müokardi isheemiaga

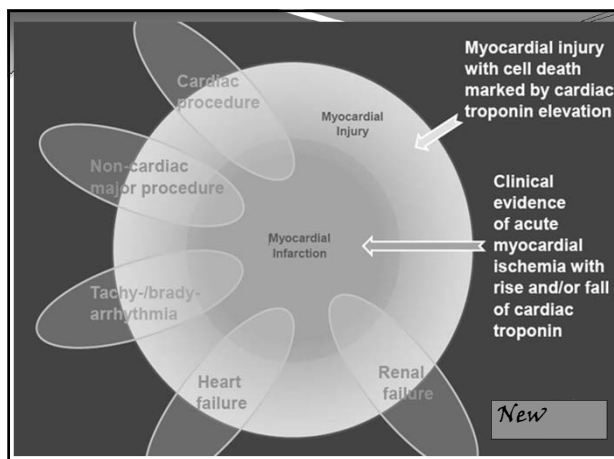
- Südame pörutus või trauma , operatsioon, *pacing*, defibrillatsioonšokk, menetlused (ablatsioon)
- Müokardiit
- Rabdomüolüüs südame haaratusega
- Kardiotoksilised ravimid (antratsükliinid, hertseptiin)

update

Kahjustus on multifaktoriaalne või määratlemata põhjusega

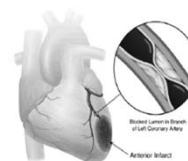
- Äge ja krooniline südamepuudulikkus
- Endokardiit, perikardiit
- Takotsubo kardiomiopaatia
- Kopsuarteri trombemboolia, raske pulmonaalne hüpertensioon
- Sepsis, patsiendid kriitilises üldseisundis, põletus (>30% kehapinnast)
- Aordi dissektsioon või aordiklapi haigus
- Neerupuudulikkus
- Äge neuroloogiline haigus (insult, hemorraagia)
- Infiltratiivsed haigused, nt amüloidosis, sarkoidosis, sklerodermia, hemokromatoos
- Suur füüsiline pingutus

update



Müokardiinfarkt (tüüp I)

- Ateroskleroosilise naastu rebend või lõhestumine või dissektsioon → intraluminaalse trombi teke → müokardi verevarustuse ↓ → kardiomiotsüütide nekroos

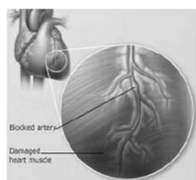


update

Müokardiinfarkt (tüüp II)

Infarkti põhjus pole isheemiatõbi, vaid muu kahjustus või haigus, mis põhjustab tasakaaluhäire hapniku vajaduse ja varustatuse vahel:

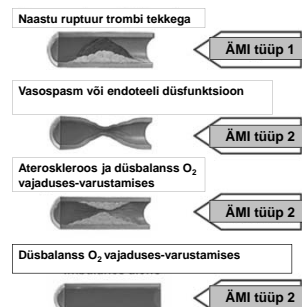
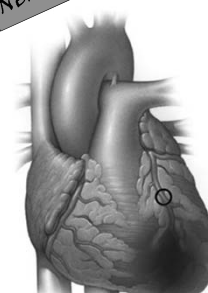
hüpertensioon, hüpotensioon, spasm, aneemia, hingamispuudulikkus



update

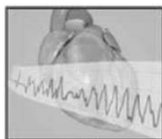
Tüüp I ja II eristamine lähtuvalt pärgarterite seisundist

New



Müokardiinfarkt (tüüp III)

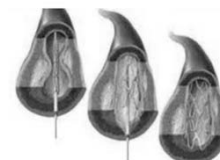
Kardiaalne surm müokardi isheemia sümptomitega, s.j. EKG-s olemas arvatavad uued isheemilised ST-T muutused või LBBB, kuid *kardiomarkerid pole jõudnud tõusta* või pole jõutud võtta vereanalüüse (pt. sureb enne)



update

Müokardiinfarkt (tüüp IVa)

PTKA-seotud müokardiinfarkt, s.j. kardiaalsed biomarkerid peavad olema $\uparrow > 5 \times$ ja LISAKS
 (1) Müokardi isheemia tunnused
 (2) Komplitseeritud angio
 (3) pildiagnostika, mis kinnitab regionaalse kontraktsioonihäire või eluvõimetu müokardi tekkimist



update

Müokardiinfarkt (tüüp IVb)

Stendi tromboosist põhjustatud müokardiinfarkt:

- 1) SKG või lahanguleiu alusel
- 2) kardiaalsed biomarkerid peavad olema $\uparrow > 5 \times$



update

Müokardiinfarkt (tüüp V)

CABG-seotud müokardiinfarkt, s.o. kardiaalsed biomarkerid peavad olema $\uparrow > 10 \times$, LISAKS

- 1) uued patoloogilised Q-sakid või uus LBBB
- 2) SKG alusel šuntide või natiivsoonte oklusioon
- 3) pildiagnostika, mis kinnitab regionaalse kontraktsioonihäire või eluvõimetu müokardi tekkimist



unchanged